



Commune d'Excenevex

SYNTHÈSE DU PROGRAMME

CONSULTATION

Objet de la consultation

Le programme concerne la création d'un espace polyvalent culturel et sportif qui se situe à proximité du chef-lieu de la commune d'Excenevex, au *pré Bernard*, sur l'ancien terrain de football et vestiaires communaux, en bordure de la route départementale d'Yvoire. Le projet prévoit la création d'un bâtiment de 870 m² comprenant une grande salle communale de 300m² ainsi que l'aménagement de ses abords : esplanade et parvis d'accueil, espace de pétanque, terrain multisport et un espace pour les adolescents. Le projet intègre des stationnements qui seront mutualisés avec le futur port (chemin de Bellevue), il anticipe l'urbanisation des terrains alentours (desserte) et prend en compte les futurs travaux de la voie verte menés par le département à la fin de l'année 2022. Lieu structurant de la commune, ce projet privilégiera les connexions piétonnes entre les différentes entités du programme.

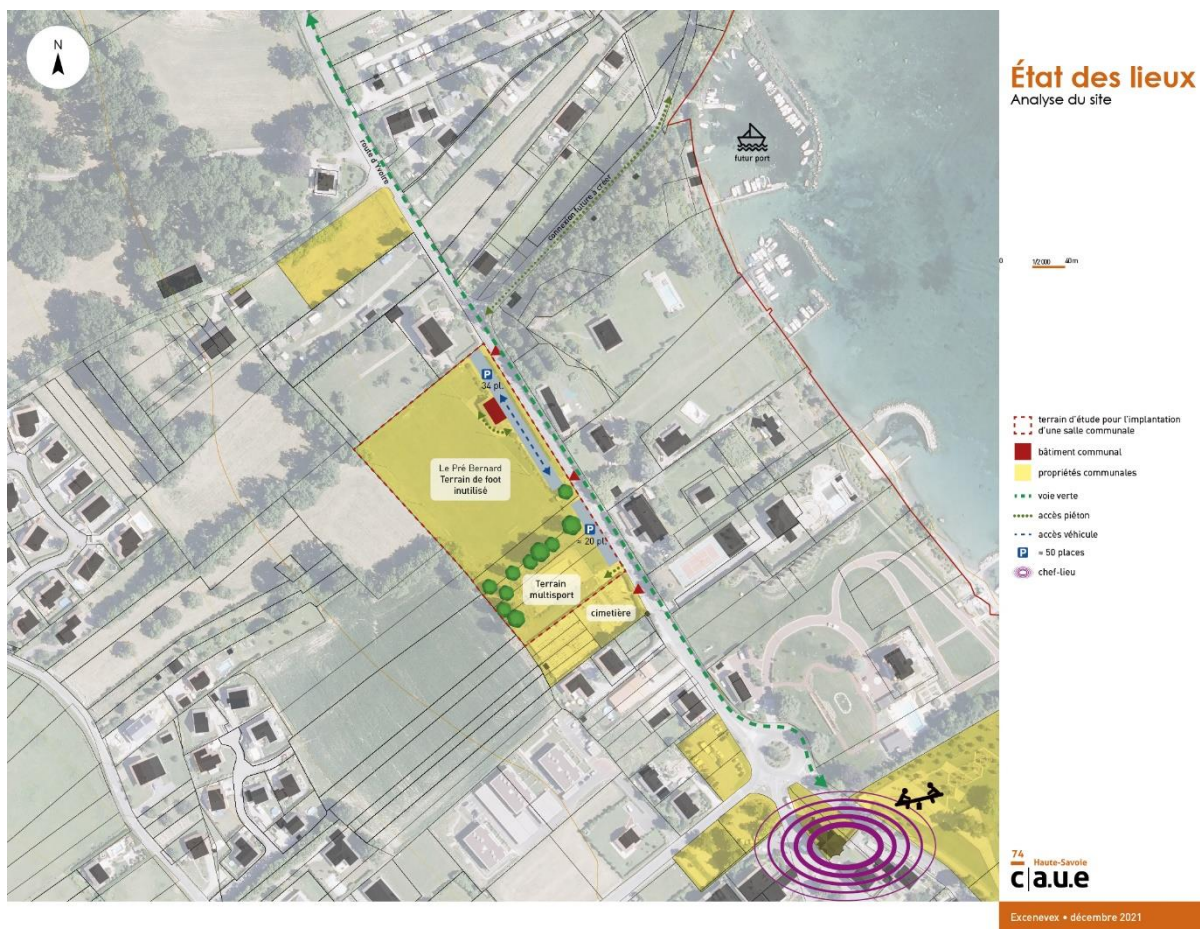
Terrain d'étude

N° parcelles : parcelles 976, 202,203, 204 et 205

Zones PLU : zone Ne et Ue

Planning prévisionnel

Etudes 2023 - Travaux en 2024 pour une livraison en 2025.



Les attentes des élus

Les élus souhaitent que ce lieu, intérieur comme extérieur, devienne un espace de vie incontournable et intergénérationnel pour les habitants de la commune. Le bâtiment dialoguera avec son environnement proche mais aussi plus lointain (vue sur le lac Léman...).

Les vestiaires, à l'heure actuelle, ne présente pas une qualité constructive et architecturale particulière, mais leur emplacement correspond à un positionnement stratégique sur la parcelle. Ainsi, il sera demandé au concepteur d'être attentif au bilan carbone de l'opération et d'intégrer l'existant dans le projet (emprise au sol, Rez-inférieur).

Démarche environnementale

Au-delà des obligations réglementaires liées à la RE 2020, Les élus souhaitent que le projet se place dans une approche environnementale engagée (prédominance du bois souhaitée dans la construction, récupération de l'eau de pluie, ambition sur les matériaux : bio et géosourcés, privilégier les mobilités actives...)

Budget prévisionnel travaux

Le montant prévisionnel des travaux est de 3 590 000 € HT dont 635 000 € HT pour les aménagements extérieurs.