
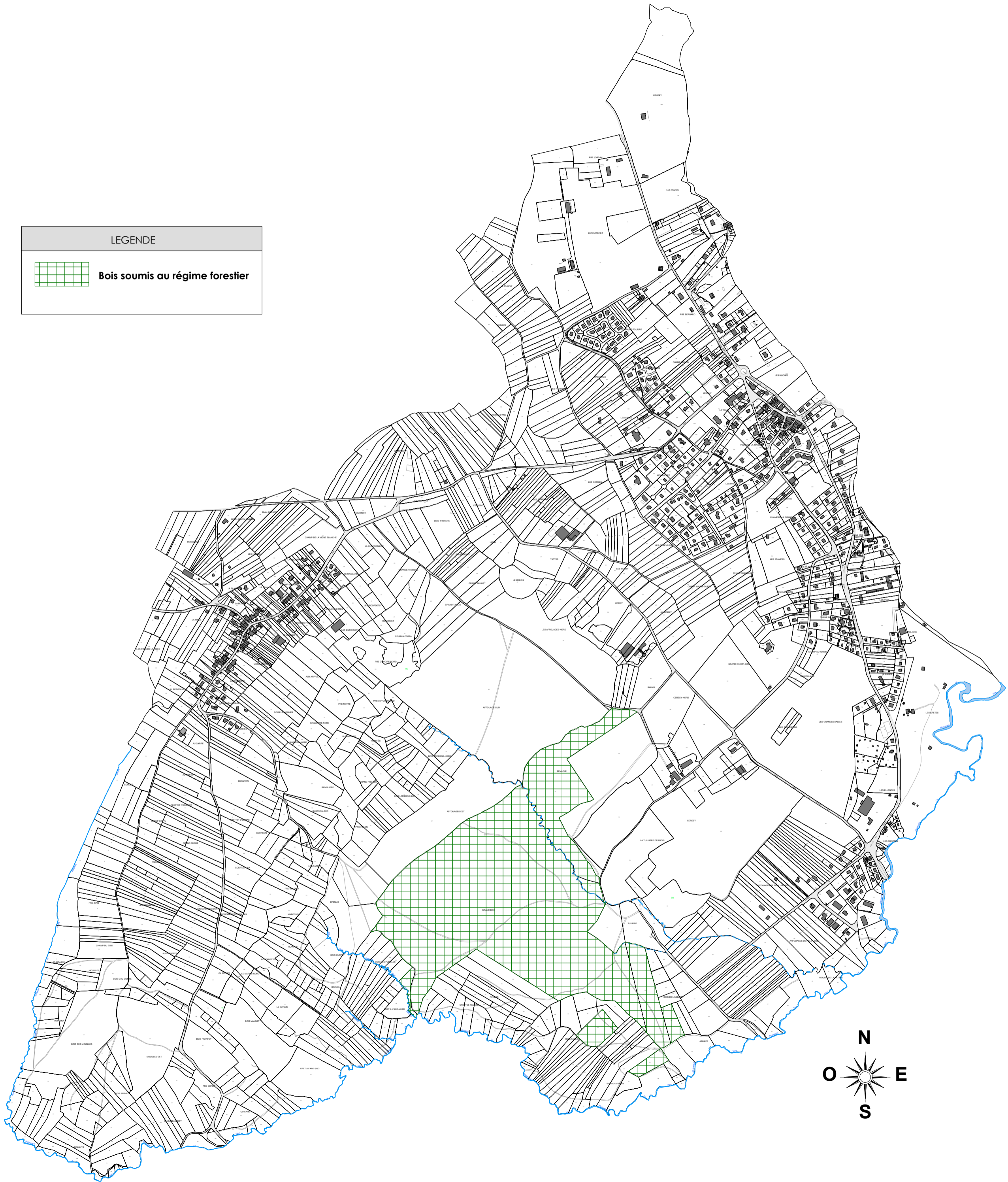


LEGENDE

 Bois soumis au régime forestier



DEPARTEMENT DE HAUTE SAVOIE

Commune de **EXCENEVEX**
REVISION N°3 DU P.L.U.
 Plan Local d'Urbanisme
 (emportant Révision du P.O.S.)


Bois soumis au régime forestier

APPROBATION **JUIN 2013** **Ech : 1/10000°**

DATE	PHASE	PROCEDURE
01-07-1983	APPROBATION	ELABORATION P.O.S.
17-12-2001	APPROBATION	REVISION N°1
25-02-2002	APPROBATION	REVISION N°2
	ANNULATION	T.A. Grenoble
19-06-2013	APPROBATION	REVISION N°3

Certifié conforme, et vu pour être annexé à la délibération du Conseil Municipal en date du 19 Juin 2013, approuvant la révision n°3 du P.L.U. de Excenevex.

Le Maire,

<p>ARCHITECTURE  EURL Pascal GIRARD EURL Alain VULLIEZ ATELIER AXE</p>	<p>URBANISME <i>Architecte Urbaniste DUG - Plasticien en environnement DNBA</i> <i>Architecte Urbaniste DPLG - Expert cour d'appel de Chambéry</i> 35, Grande Rue 74200 THONON les bains E-mail : atelier.axe@wanadoo.fr</p>	<p>PAYSAGISME Tél : 04 50 26 11 87 Fax : 04 50 71 29 14 E-mail : atelier.axe@wanadoo.fr</p>
--	--	---